

VOL.23  
SPRING / SUMMER

# 채움 CHAE:UM

Beauty Webzine By GREENCOS Since 1992

**Meaningful Reborn**  
# Full of Hope





# 우린, 다시, 어딘가에서 Meaningful Reborn

#Full of Hope

눈에서 멀어지면 마음에서 멀어진다는 말이 무색하게  
시간이 갈수록 더욱 서로를 그리워했던 우리들  
잠시 놓았던 두 손을 맞잡는 순간을 오래도록 기다린 끝에-

서로의 따뜻한 온기를 다시 한번 느낄 수 있는  
평범하면서도 특별한 계절의 시작을,  
그린코스와 함께하세요.

BEAUTY WEBZINE

# CHAE:UM INDEX

## PROLOGUE

ABOUT US	04
2022 MEGA TREND	06
2022 BEAUTY TREND	10

## PRODUCT PROPOSAL

SKIN CARE	14
HAIR & BODY	20
MAKE UP	25

# 그린코스로부터 시작되는 아름다운 변화

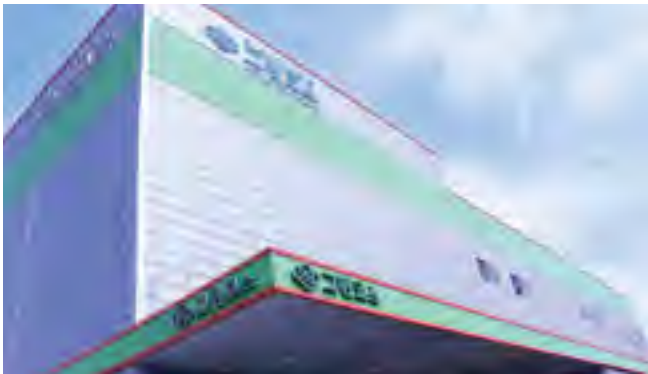
COMPANY INTRODUCTION

‘그린코스로부터 시작되는 아름다운 변화’라는 비전 아래, 고객 감동을 실현하기 위해 정진해 왔습니다. 고객의 니즈를 부합하는 Total OEM·ODM Service, 자사만의 기술과 특허, 정확한 납기로 고객 신뢰를 구축하였습니다.

더페이스샵, 에스까다, 미니소, 왓슨스 등 국내 외 유명 화장품기업들의 협력회사이며, 중국, 일본, 동남아시아, 미국 등 세계 20여 개국의 고객망을 확보한 그린코스는 글로벌 화장품, 의약품, 동물약품 제조생산 전문기업으로 거듭나고 있습니다.



- CGMP, ISO22716 인증
- 2017 글로벌 강소기업 선정
- 2016 동물약품제조허가 취득
- 2019 이브 비건 공장 인증



# 철저한 품질관리 앞선 기술력의 그린코스

그린코스는 2012년 CGMP(우수화장품 제조 및 품질관리 기준)인증에서 한발 더 나아가 국제기준인 ISO 9001 (품질경영), 14001 (환경경영), 22716 (화장품 국제기준)인증을 받았습니다. 또한 2016년 의약품 및 동물약품 제조허가 취득을 완료하여 고객들의 다양한 요구를 충족시키기 위해 노력하고 있습니다. 그린코스는 앞으로도 지속적인 연구개발을 통해 시장 선도형 제품을 개발하고 고객의 니즈를 고려한 맞춤형 서비스를 제공함으로써 고객 만족을 극대화시켜 나갈 예정입니다.

## COMPANY INTRODUCTION



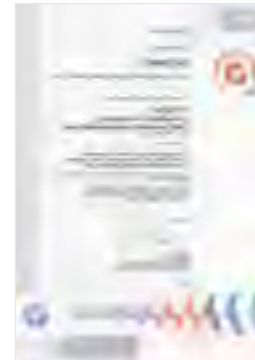
우수화장품 제조 및 품질관리기준 적합업소 증명서(CGMP)



품질경영시스템 인증서 ISO 9001



환경경영시스템 인증서 ISO 14001



국제 우수화장품 제조 및 품질관리기준 (ISO 22716)



동물용의약품 제조업 허가(신고)증



화장품 제조업 등록필증

CHAE:UM  
VOL . 23  
MEGA TREND

# MEGA TREND

미리 보는  
2022 메가 트렌드

POST COVID-19  
집밖은 위험해

HEALING FROM GREEN  
그리너리

GIVE ME WARM  
온(溫)택트

# 집밖은 위험해

POST COVID-19

1년 반이 넘는 시간 동안 지속되고 있는 COVID-19 탓에  
어쩔 수 없이 시작되었던 라이프스타일의 변화는  
‘시간’과 ‘공간’에 대한 소비자들의 관점을 바꾸어 놓았다.

새로운 편의성과 가치를 경험한 소비자들이  
완전한 종식이 아닌 코로나와 공존하는 일상을 준비하며  
만들어 갈 소비 트렌드는 분명 과거의 모습과는 다를 것



## #메타버스 (초월(meta)+현실세계(uiniverse))

개인을 표현하는 아바타들이 놀이, 업무, 소비, 소통 등  
소셜과 각종 활동을 할 수 있는  
디지털 가상공간 플랫폼



## #ラスト 마일 딜리버리

언택트 소비 패턴 정착으로 배송 경쟁이 격화됨에 따라  
속도는 물론, 배송의 질, 다양한 콘텐츠 접목 등  
경쟁력 개발 필요



## #리커버 컬처

코로나를 계기로 건강에 대한 관심이 특히 증가하면서  
식품 및 뷰티 업계에서 면역력, 회복, 재생이  
핵심 키워드로 등장

# 그리너리

HEALING FROM GREEN

도시 생활과 팬데믹 이슈에 지친 현대인들의 해답,  
복잡한 현대 사회를 떠나 자연의 초록에서 답을 찾다.

식물을 가꾸고, 식물을 연상할 수 있는 인테리어로 공간을 채우는 것부터  
삶의 전반을 식물과 연관된 것으로 채우고자 하는 니즈는  
지속 가능한 소비, 친환경이라는 키워드와 결합되어 더욱 증가할 것



## #반려 식물

1인 가구 증가, 코로나로 인한 '집콕' 취미 성장으로  
원에 책 판매가 급증하고 식물을 통해 힐링하려는  
트렌드 대두



## #그린 뷰티

친환경 열풍에 필수 요소가 된 비건 화장품에 이어서  
식물 컨셉을 전면으로 차용하는 브랜드가  
늘어가고 있는 추세



## #걸어서 자연 속으로

피크닉이나 캠핑, 등산 등 도심을 떠나  
자연에서 즐길 수 있는 여가가 코로나의 유행과 맞물려  
더욱 각광받고 있음



# 온(溫)택트

GIVE ME WARM

코로나19 이후 계속되는 사람과의 단절을 경험하는 소비자에게  
인간적인 연결을 느낄 수 있도록 따뜻한 온기를 불어넣어  
온(ON)택트를 넘어선 온(溫)택트로 진정성 있게 다가가려는 노력들이 늘고있다.

서로 소통하고 공감대를 이끌어내는 인간적인 감성을 녹여내며  
소비자들의 컨택트에 대한 열망을 충족시키고 있는 중



## #언택트 힐링

힘든 시기를 겪고 있는 사람들에게 비대면으로나마  
위로를 전하는 프로그램들이 늘어나는 추세

© JTBC



## #따뜻한 언어로 스토리텔링

디테일하고 몰입도 높은 카피로 상품을  
매력적으로 돋보이게 하는 상세페이지가  
점점 더 중요한 요소로 떠오르고 있음

© 마켓컬리



## #태그니티 (Tagnity)

해시태그의 '태그(TAG)'와 커뮤니티 (Community)'의 합성어로,  
같은 취향을 가진 사람끼리 소통하는 문화를 나타내는 용어

© 대흥기획 블로그

CHAE:UM  
VOL . 23  
BEAUTY TREND

# BEAUTY TREND

미리 보는  
2022 뷰티 트렌드

CARE FOR SENSITIVE SKIN  
마스크 뷰티

CORE BEAUTY  
선택과 집중

UNLEASH THE BEAUTY  
메이크업 프리뷰

# 마스크 뷰티

CARE FOR SENSITIVE SKIN

불가피하게 장시간 마스크를 착용해야 하는 일상이 이어지며  
달라진 생활 패턴만큼이나, 피부 또한 균형을 잃고 무너져 버린다.

화장품 구매자 중 1/3이 자신의 피부를 민감성이라고 말하는 뷰티 시장에서,  
민감성 피부 타입에 최적화된 제품은 점점 확대되고  
새로운 타입의 저자극 화장품, 패드 제품이 급부상하고 있다.



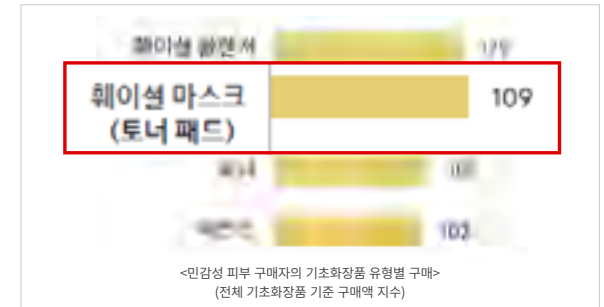
## #MASKNE

마스크 때문에 피부 트러블이 발생하고  
피부가 민감해지는 소비자가 급증함에 따라  
저자극, 마일드 스킨 케어의 중요성



## #Light and Sheer

무거운 텍스처에 대한 선호도는 점점 감소하고,  
끈적이지 않는 가벼운 스킨 케어 제품으로  
깊은 보습을 채우고자 함



## #패드 뷰티

민감한 피부에 효과적인, 피부의 노폐물 제거와  
수분 진정 효과까지 패드 하나로 끝낼 수 있는  
'패드 케어' 가 급성장

# 선택과 집중

## CORE BEAUTY

미세 먼지부터 마스크까지 외부의 자극이 일상이 되어버린 요즘  
예상치 못한 고민을 맞닥뜨리기 일쑤인 피부를 구할 방법은  
결국 기본적인 피부 건강의 기초를 다지는 것 뿐.

내면도 피부도 절실하게 소망하는 안전한 휴식을 찾아  
불필요한 것들을 과감히 걷어내는 순간  
비로소 맞이하게 되는 피부 안정기



### #일당백 스킨케어

기능, 용도 등을 나눠 다수의 제품을 쓰던 스킨케어 루틴이  
좋은 품질과 명확한 이유를 지닌  
단일 제품 집중으로 변화함



### #고효율 앰플

불확실성으로 넘쳐나는 일상 속 확실한 한 가지 기능을  
피부에 전해줄 수 있는 기능성 앰플에 대한  
소비자의 기대 집중



### #헤어 근본 두피 케어

셀프 홈케어+코어 소비 트렌드로,  
헤어 케어 역시 근본적인 두피 방어력 개선을 위한  
두피 건강 강화/기능성 제품 인기

# 메이크업 프리뷰

UNLEASH THE BEAUTY

다가오는 시즌, 확실한 반전과 뚜렷한 존재감을 부여해주는  
다채로운 색조 화장품이 빛을 볼 차례가 오고 있다.

억눌렀던 소비심리로 한없이 부푼 일상 회복에 대한 기대감과  
단조로운 메이크업 룩에 지겨움을 느낀 소비자에 의해  
바야흐로 메이크업의 전성시대가 도래할 것!



## #립폭발

중국과 미국에서 마스크 착용 지침이 완화되자  
색조화장품과 립스틱 매출이 급증하여  
노마스크 외출 시 예정된 수요 폭발에 대한 기대



## #스킨 틴트

스민 듯 가벼운 커버력으로 결점을 애써 가리지 않고,  
자연스러우면서 예뻐보이도록 내추럴하게  
빛나는 피부 표현이 핵심



## #FUTURE NOSTALGIA

2000년대 초반의 향수를 현대적으로 재해석한  
스모키 메이크업, 컬러풀한 아이라이너로  
Y2K 레트로 감성을 포착  
© HAPPY

# 스킨케어

SKIN CARE

## TWINKLE FALLING STAR WATER LAYER SERUM

트윙클 폴링 스타 워터 레이어 세럼

## FOREVER22 ELIXIR LIQUID CREAM

포에버22 엘릭서 리퀴드 크림

## OIL CUT CLEARING EMULSION

오일 컷 클리어링 에멀전

## TAN TAN ENERGY TANGERINE CREAM

탄탄 에너지 탠저린 크림

## ERASING VEGAN PEELING GEL

이레이징 비건 필링 젤

TWINKLE FALLING STAR WATER LAYER SERUM

# 트윙클 폴링 스타 워터 레이어 세럼



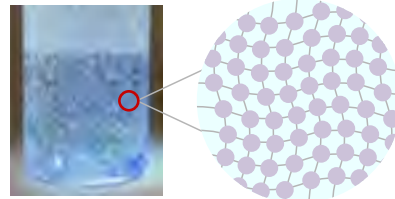
## CONCEPT

맑은 밤하늘을 수놓는 듯 찬란하게 쏟아지는 유성우를 바라보며  
 마음 속에 오래도록 소중히 간직했던 소원을 빌어 보세요.  
 영롱하게 빛을 내는 여름 별비 세럼이 피부를 똑똑, 노크하면  
 당신의 피부에 다시 찾아오는 촉촉하고 깊은 수분의 향연

## MAIN POINTS

- 피부 장벽의 주요 성분인 콜레스테롤을 식물에서 추출한 뒤, 이를 피부와 유사한 구조로 형성한 리피드 크리스탈 비즈가 함유된 수분 세럼
- 얇게 발리는 가벼운 워터리 텍스처지만, 워터 세럼과 리피드 크리스탈 비즈가 피부에 이중으로 보습막을 형성해 주어 피부 속 수분을 놓치지 않고 빈틈없이 잡아 줌
- 끈적이지 않는 산뜻한 사용감으로 단독으로 사용해도, 레이어링하기에도 좋은 여름 최적의 스킨 케어 아이템

## MECHANISM



보습성분을 고정시킨  
Cross Polymer Network  
Liquid Crystal Bead

## HYDRO DOUBLE LAYER SYSTEM

- 워터리 앰플이 건조한 피부 표면을 감싸 1차 수분막을 형성하고, Cross Polymer Network가 깨지면서 피부 지질과 유사한 구조의 Crystal Bead가 피부에 흡수되어 2차 보습막을 형성함으로써 강력한 피부 장벽 보호 및 보습 효과를 선사
- Liquid Crystal Bead가 캡슐 내 유효 성분을 최적의 상태로 보존해 주어 피부에 효과적으로 전달하고, 인공 색소 없이 주변 빛을 반사하여 다채로운 색을 발산함

FOREVER22 ELIXIR LIQUID CREAM

# 포에버22 엘릭서 리퀴드 크림



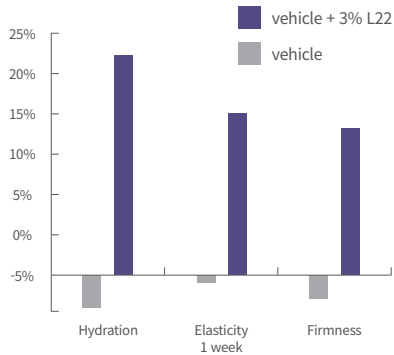
## CONCEPT

벚꽃이 피면 그간 함께 피고 진 추억들이 방울져 떠오를 때가 있죠  
 찰나의 아름다움이 더욱 애뜻해지는 순간,  
 피부가 마시는 신비한 묘약에 주문을 걸어보세요  
 포에버22 엘릭서가 당신의 피부를 과거로 데려다줄 거예요.

## MAIN POINTS

- 어린 피부의 공식을 한 병에 담아낸 리퀴드 크림이 흐트러진 밸런스를 바로잡아 피부에 젊은 생기를 선사함
- 젊고 건강한 피부의 지질과 유사하게 설계된 식물 유래 지질복합체가 손상된 피부의 장벽 기능을 회복시키고 수분 공급 및 유지에 도움을 주어 속부터 촉촉하게 채워지는 보습감
- 스킨&앰플&크림을 하나로 끝내는 3 In 1 포뮬러로, 바른 뒤 쉿 스며 부드러운 촉감과 은은한 광채를 남겨줌

## INGREDIENTS



### L22 (특허원료)

- 건강한 22세 여성의 피부 표면 지질 조성을 분석하여 식물 유래 지질복합체로 이를 모방한 성분
- 시간이 지남에 따라 피지샘에서부터 피부 표면 지질의 분비량이 감소하고 조성이 변하면서 피부가 건조해지고 장벽기능이 약화되는데, 젊고 건강한 22살의 피부 표면 지질을 제공함으로써 밸런스를 맞춰 주고, 우수한 보습력을 선사함



OIL CUT CLEARING EMULSION

# 오일 컷 클리어링 에멀전



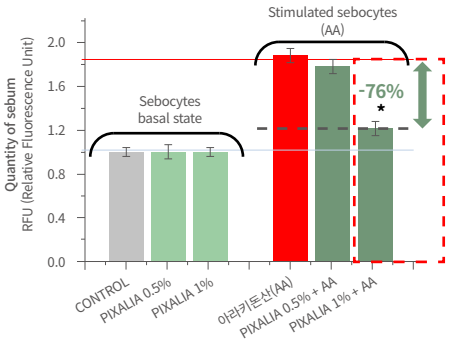
## CONCEPT

덥고 습한 날씨로 숨 막히는 하루 하루의 연속  
 숨 한번 크게 내뿔어도 뜨거운 공기는 다시 나에게 되돌아오는 요즘  
 피부만이라도 끈적임과 답답함 없이 편안할 수 있도록  
 깃털처럼 가볍게 피부를 감싸는 스킨케어를 만나보세요.

## MAIN POINTS

- 수분 로션을 바르는 듯 촉촉하게 스며든 뒤 피부에는 그 어떤 잔여감도 남기지 않는 사용감으로, 끈적임 없이 피부를 산뜻하게 유지시켜 주는 겔.보.속.촉 에멀전
- 피지 잡는 특허 성분인 PIXALIA를 적용하여 피지의 양과 질을 동시에 개선하는 것은 물론 과잉 피지로 늘어난 모공 또한 케어해, 한층 깨끗하고 탄탄한 피부로 가꾸어 줌
- 덥고 습한 날씨로 인해 피부 유.수분 밸런스가 무너지지 않도록 도와주는 여름철 스킨케어 필수템

## INGREDIENTS



### PIXALIA (특허성분)

- 아프리카 공정 무역을 통해 공급되는 식물인 클레오매에서 추출한 특허 성분으로, 과잉 피지 조절부터 모공 수축 및 염증 완화까지 문제성 피부를 토탈 케어하는데 도움을 줌
- 과다 피지 분비를 조절해 피지량을 줄여줄 뿐만 아니라, 피지 내 지질의 과산화 방지로 건강한 피지 분비를 돕는 질적 개선 또한 이루어주는 듀얼 피지 케어

피지선 과다 분비를 유발하는 아라키돈산 (AA) 을 적용한 뒤, PIXALIA 1%를 적용하였을 때 피지량이 76% 감소

TAN TAN ENERGY TANGERINE CREAM

# 탄탄 에너지 탠저린 크림



## CONCEPT

겨우내 단단한 껍질 속에 품었던 노오란 꽃봉오리가 움트는 계절  
 긴 잠에 빠져있던 피부가 싱그런 봄을 앞두고도 여전히 시들시들하다면?  
 탠저린과 당근의 만남으로 통통 튀는 에너지를 피부에 그대로 전해주어  
 칙칙한 얼굴에 봄이 온 듯 환한 생기를 꽃피게 만들어 줄 피부 봄맞이 크림

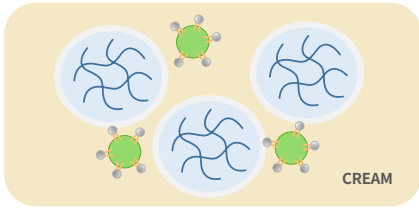
## MAIN POINTS

- 인공색소·향료NO! 자연 그대로의 탠저린과 당근을 통해 담아낸 싱그러운 시트러스 향과 생기 있는 노란 빛 컬러로 마치 감귤에이드를 들이킨 듯 기분까지 상큼하게 리프레시 되는 데일리 크림
- 먹거리로 사용되는 알맹이와 달리 버려지기 일쑤인 한라봉의 껍질에서 유래한 업사이클링 원료를 적용하여 피부는 물론, 환경까지 생각한 착한 스킨케어 아이템
- 빠르게 깨지는 워터 겔 구조로 피부에 즉각적인 수분감과 쿨링감을 선사하며 번들거림 없이 실키한 마무리감

## MECHANISM

### Quickly Break Water Gel

- 크림 안에 Cross-linked 구조의 워터 겔 입자와 레시틴 에이전트가 오일 및 보습 성분을 안정적으로 담고 있다가 깨지며 빠르게 터져 나옴
- 보습 성분이 청량한 수분감을, 오일 입자들이 보습막을 담당해 피부에 얇고 고르게 퍼지며 피부를 코팅해 줌
- 끈적임 없이 편안한 생기 보습막으로 건성은 물론 지성 피부도 부담 없이 사용 가능한 부드러운 텍스처를 선사함



Cross-linked 워터 겔 입자    오일 입자    레시틴 에이전트



ERASING VEGAN PEELING GEL

# 이레이징 비건 필링 젤



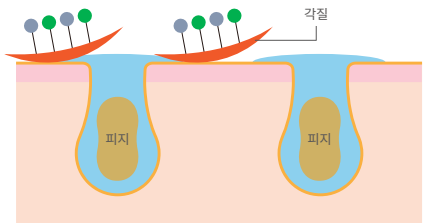
## CONCEPT

갑작스레 쏟아진 소나기가 그친 후 올려다본 하늘은  
 짙한 무지개가 떠오를 만큼 맑게 개였지만  
 거울에 비친 내 피부는 여전히 우중충한 분위기  
 이제는, 내 피부에 쌓인 먹구름도 쓱쓱 쓱쓱 지워버릴 차례!

## MAIN POINTS

- 피부 위에서만 작용하는 필링 성분이 각질을 부드럽게 감싸고 있다가 가벼운 마사지를 통해 서로 뒤엉키며 때처럼 밀려나와, 피부를 자극 없이 매끈하게 만들어주는 필링 젤
- 입자 사이즈가 작은 가시대나무줄기가루와 4세대 피지 케어 성분인 LHA로 한번 더 물리적 & 화학적 필링 효과를 부여하여, 혹시나 남아있을 수 있는 모공 속 피지와 각질까지 완벽하게 제거해 줌
- 수분 가득 탱글한 워터 젤 제형으로 씻어낸 후에도 건조함 없이 촉촉한 피부로 관리
- 피부만큼이나 환경과 동물을 생각하는 마음 또한 담아낸 비건-프렌들리 제형

## MECHANISM



- IONIC AGENT
- BAMBOO POWDER
- LHA (Lipo Hydroxy Acid)

## Dual Peeling Technology

- 피부에만 반응하는 IONIC AGENT와 내추럴 셀룰로오스인 BAMBOO POWDER가 묵은 각질에 착 달라붙어 있다가, 롤링하는 힘에 의해 서로 엉기고 뭉치지며 피부에서 떨어져 나가 피부 결을 정돈해 줌
- 피부에 서서히 스며들어 자극이 적은 지용성 애씨드 성분인 LHA를 통해, 모공 속 과다 피지 또한 깔끔하게 녹여내 줌

# 헤어 & 바디

HAIR & BODY

## SALTY NOT SORRY SCALP SCRUB

솔티 낫 쓰리 스칼프 스크럽

## EASY BREEZY HAIR VOLUMING MIST

이지 브리지 헤어 볼류밍 미스트

## SUMMER DREAM PINK COCKTAIL BODY WASH

썸머 드림 핑크 칵테일 바디 워시

## TROPICAL FLAVOR TURN-OVER BODY LOTION

트로피칼 플레이버 턴오버 바디 로션

## SALTY NOT SORRY SCALP SCRUB

## 솔티 낫 쏘리 스칼프 스크럽



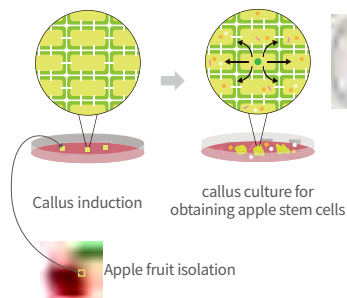
## CONCEPT

건강한 피부를 지켜내기 위해서는 어떤 수고로움도 감수하면서  
일상이 된 미세먼지와 과잉 유분, 각종 잔여물 때문에 숨막히는 두피 케어는 어떻게 하고 있나요?  
그 동안의 무관심에 상처받고 뿔난 두피에게 진심을 담아 사과하는 방법,  
지금부터는 황제의 소금과 애플 켈러스를 더해 귀하고 소중하게 다뤄주세요.

## MAIN POINTS

- 프랑스 까마르그 지역에서 채취한 프리미엄 까마르그 솔트와 사과 켈러스 성분을 함유한 두피 스크럽
- 열 오르고 예민해진 두피에 시원한 쿨링감을 선사하고 묵은 각질을 제거해 두피를 청결하고 편안하게 만들어 줌
- 두피 환경의 밸런스를 바로 잡아 튼튼한 모발이 자랄 수 있는 건강한 두피 컨디션 회복
- 물에 닿으면 미세한 거품이 발생해 기존 샴푸 사용 전 간단히 두피를 씻어내는 1차 클렌징 효과를 선사함

## INGREDIENTS



## EquiScalp

- 고품질의 사과에서 얻은 사과 켈러스 배양 추출물로, 두피 미생물 환경은 교란 없이 유지하며 두피 상태를 개선함
- 염증 가려움을 유발시키는 히스타민의 분비량은 물론, 두피 홍반 및 피지 생성도 눈에 띄게 감소시켜 줌
- 궁극적으로 각질, 염증, 유분 등을 개선하여 건강한 두피 상태를 되찾고 유지할 수 있게 도와주는 성분

## EASY BREEZY HAIR VOLUMING MIST

## 이지 브리지 헤어 볼류밍 미스트



## CONCEPT

숨이 턱턱 막히는 여름철 습도에 불품없이 착 가라앉은 헤어 볼륨  
몸과 마음까지 처지기 전에 가벼운 볼륨 업, 필요할 걸요?  
산들바람이 머리칼을 어루만진 듯이 율동감이 살아있는 스타일링으로  
기분까지 춤추듯 경쾌해지는 오늘의 무드를 완성해 보세요.

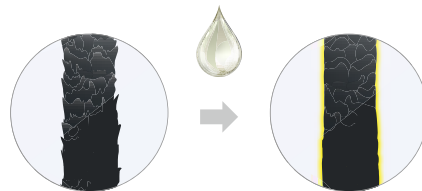
## MAIN POINTS

- 멀리서 분사 시엔 가벼운 미스트로 자연스러운 고정력을, 손바닥 가까이서 분사 시엔 크림미한 에센스로 원하는대로 만져서 스타일링 가능
- 영양감이 느껴지는 크림 텍스처로 딱딱하게 굳거나 끈적이지 않고 탄력 있게 세팅해주어 생머리, 파마머리, 염색모 등 모든 타입의 모발에 스타일링 & 컨디셔닝 효과를 동시에 완성해 줌
- 5가지 자연 유래 성분이 함유되어 자외선과 헤어 시술 등으로 손상된 모발을 보호하고, 윤기 부여에 도움을 줌

## INGREDIENTS

## K-OLEO

- 예로부터 모발 보호, 윤기, 컨디셔닝을 위해 사용된 동백 오일과 동백 꽃&씨앗 추출물, 그리고 녹차씨 오일, 피자마 오일까지 더한 5가지 우수한 자연 유래 모발 솔루션의 복합체
- 모발에 빛나는 윤기를 부여하고 큐티클층을 매끈하게 정돈하여 탄탄하고 힘있는 모발로 가꾸는 데 도움을 줌



## SUMMER DREAM PINK COCKTAIL BODY WASH

# 썸머 드림 핑크 칵테일 바디 워시



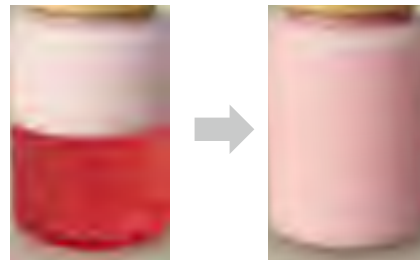
## CONCEPT

숨가빴던 오늘을 달래는 색다른 썸표  
 답답한 일상을 뒤집고 흔들어 낫선 설렘이 가득한  
 트로피칼 핑크 칵테일 한 잔으로 마무리하는 하루!  
 신경 쓰이던 일은 어제의 일로, 내일의 일은 모두 잘 될 거예요.

## MAIN POINTS

- 사용 전 흔들어 높은 세정력의 워터층과 부드러운 보습감의 크림층을 섞어 촉촉한 밀크 워시로 사용해 줌
- 하층에는 대두 효소와 라즈베리 추출물이 함유되어 각질 제거와 영양 공급을,  
 상층에는 코코넛 오일이 촉촉한 보습력을 선사해 노폐물 제거와 매끈한 바디 보습 케어를 동시에 할 수 있는 더블 레이어 바디 워시
- 딸기 우윳빛 제형을 덜어 거품을 내면 욕실 전체에 달콤한 슈가 리치 향이 가득 퍼져 기분 좋은 샤워 시간을 완성

## TEXTURE



## DOUBLE LAYER COCKTAIL FORMULA

- 워터층 위로 크림층이 구름처럼 동동 떠있는 2층상 워시 제형
- 사용 전 흔들어 섞어 사용하며, 세정과 동시에 영양 및 보습을 모두 충족시켜 줌
- 부향률 및 색상 조절 가능



TROPICAL FLAVOR TURN-OVER BODY LOTION

# 트로피칼 플레이버 턴오버 바디 로션



## CONCEPT

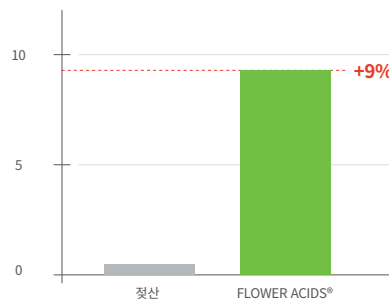
뜨겁게 이글거리는 태양을 등지고 벅찼던 숨을 돌리는 해질녘  
 퇴약별이 내리쬐던 낮과는 다른 분위기에, 왠지 낭만적인 감상에 취하는 순간  
 피어나는 열대의 꽃을 닮은 볼드하면서도 섬세한 터치로 온몸을 깨워  
 무더웠던 하루의 피로까지 벗고 새로운 나로 태어나는 가벼운 몸짓

## MAIN POINTS

- 꽃에서 유래한 FLOWERACID 함유로 피부 세포 재생을 활성화하여 칙칙한 피부 톤을 한층 더 밝게 정돈해 줌
- 화학적으로 각질을 제거해 주는 AHA 7% 고함량으로 바디 각질이 자연스럽게 연화되어 탈락하도록 도와서 정상적인 피부 턴오버 주기를 회복하고 여름철 발생하기 쉬운 바디 트러블을 케어해 줌
- 산뜻하고 가벼운 텍스처로 바르는 순간 피부에 금세 스며들고 끈적이는 잔여감이 남지 않아 아침 / 저녁 데일리로 바르기에 최적화된 바디 로션

## INGREDIENTS

보습 : +9% vs 젖산 (같은 농도)



같은 농도의 젖산에 비해 피부 보습력을 9% 향상시켜 줌 (IN VIVO TEST)

## FLOWER ACIDS®

- 히비스커스 꽃에서 유래한 자극이 적은 각질 케어 및 피부 재생 성분으로, 피루빈산(케토산) 함량이 높아 세포의 재생을 강하게 활성화 시켜 주고 표피 상층부의 보습을 향상시켜 줌
- 콜라겐과 뮤코폴리사카라이드의 합성을 촉진하는데 도움을 주어 피부 표면을 부드럽게 가꾸어 주고 탄력을 강화해 줌



# 메이크업

MAKE UP

## LIGHT LINEN BARRIER SUN CREAM

라이트 린넨 배리어 선 크림

## FACE SLIP PORE PRIMER

페이스 슬립 포어 프라이머

## SKIN COMFORT TINTED FOUNDATION

스킨 컴포트 틴티드 파운데이션

## HONEYED GLOW VEIL VEGAN CUSHION

허니드 글로우 베일 비건 쿠션

## BARE PETAL SHEER MATTE BALM

베어 페탈 시어 매트 밤

LIGHT LINEN BARRIER SUN CREAM

# 라이트 린넨 배리어 선 크림 SPF50+ PA++++



## CONCEPT

깃털처럼 가볍게, 무더운 갑갑함 없이 부드럽게  
얇은 린넨 셔츠를 걸친 듯 여름 피부가 입는 산뜻한 걸맞  
따가운 햇볕으로부터 피부를 빈틈 없이 안아 주는  
가볍지만 든든한 햇빛 철벽 방어 선 크림

## MAIN POINTS

- 수분크림을 바르는 듯 촉촉한 발림성으로 여름철 끈적임 없이 산뜻하게 피부에 발리는 유기 자외선 차단제
- 유상과 수상 두 층에 자외선 차단 필터를 고르게 함유하여 자외선을 완벽하게 차단하는 보호막을 형성
- 식물이 스스로를 보호하기 위해 만들어 내는 진정 · 보호 성분인 피토알렉신을 함유하여 외부 자극으로부터 피부를 보호하고 순하게 진정시켜 줌
- 유해성분을 배제하고 전 성분 EWG 그린 등급\* 으로 제형을 구현한 마일드 선 케어 아이템 (\* 2021.7 기준)

## MECHANISM



## DUAL UV PROTECTON FORMULA

- 유상, 혹은 수상 중 한 층에만 용해되는 자외선 차단 성분이 아닌, 유 · 수상층 모두에 자외선 차단 성분을 적용한 이중 자외선 차단 매커니즘
- O/W 포뮬라로 가볍고 촉촉한 사용감을 구현하면서도 피부를 빈틈 없이 보호해 주는 높은 자외선 차단 효과를 선사



수상층 유상층 자외선 차단 성분

FACE SLIP PORE PRIMER

# 페이스 슬립 포어 프라이머



### CONCEPT

무더운 여름, 샤워를 끝나치고 몸에 두르는 슬립의 감촉  
 상상만으로도 기분 좋은 그 느낌 그대로 베이스 메이크업에 옮겨 담다  
 수분 가득 상쾌한 피부 위를 미끄러지듯 감싸 안으며  
 내 피부, 한없이 얇고 가벼운 프라이머를 입다.

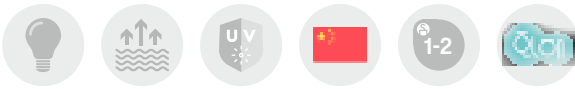
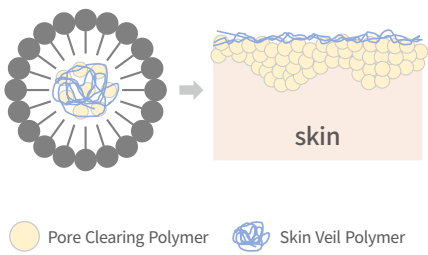
### MAIN POINTS

- 피부에 닿는 첫 느낌은 수분 크림처럼 촉촉하게 발리지만 어느 순간 피부에 착 달라붙어 보송하게 마무리되는 반전 사용감으로, 무더운 여름철 한없이 가벼우면서도 확실한 모공 커버가 가능한 프라이머
- ‘더블 레이어 프라이밍 포뮬라’가 모공과 주름 사이사이를 메워줄 뿐만 아니라, 미끄러지는 듯한 매끄러운 피부로 표현해 줌
- 흡유력이 높은 구상 파우더가 과다 분비된 피지를 흡착해주어, 시간이 지나도 다크닝 없는 깨끗한 피부로 유지시켜 줌

### MECHANISM

#### DOUBLE LAYER PRIMING FORMULA

- 가벼운 수상 베이스 프라이머로 갑갑함 없이 피부를 편안하게 만들어 줌
- 포어 클리어링 폴리머가 피부에 완벽히 밀착하며 요철 부위를 채워 줌으로써, 공들인 베이스 메이크업이 무너지지 않도록 탄탄하게 받쳐 줌
- 스킨 베일 폴리머로 한번 더 얇은 막을 형성해주어, 피부를 한층 더 실키하게 표현



● Pore Clearing Polymer    ● Skin Veil Polymer

## SKIN COMFORT TINTED FOUNDATION

## 스킨 컴포트 틴티드 파운데이션



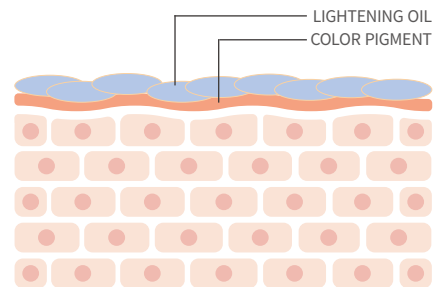
## CONCEPT

흰 티와 청바지만으로 완성하는 여름날의 청량함  
 꾸미지 않아도 예쁜 당신, 피부도 마찬가지예요  
 있는 그대로 자연스럽게 편안하게 드러낸 모습이야말로  
 당신을 가장 아름답게 만들어 줄 거예요.

## MAIN POINTS

- 메이크업 단계에서도 마치 스킨케어 바르듯 피부를 편안하게 만들어, 자연스러운 피부 표현에 집중한 파운데이션
- 피부를 감싸는 촉촉한 발림성으로 자외선 차단제 위에 덧발라도 뭉치거나 밀리지 않으며, 피부를 터치한 흔적 또한 남기지 않아 깔끔한 베이스 메이크업 완성
- 피부에 스며들 듯 밀착해 본연의 피부 톤은 그대로 살리면서 생기를 더하는 모이스트 내추럴 커버 가능

## MECHANISM



## SMOOTHING LIGHT OIL FORMULA

- 퍼짐성이 우수한 2가지 라이트닝 오일의 배합으로 컬러 피그먼트를 얇고 고르게 도포해 줄 뿐만 아니라, 잔여감 없는 가벼운 발림성 선사
- 피부 위로 자연스러운 윤기를 부여하며, 부드럽고 매끈하게 마무리됨

HONEYED GLOW VEIL VEGAN CUSHION

# 허니드 글로우 베일 비건 쿠션 SPF50+ PA++++



### CONCEPT

따사로운 봄부터 눈 부신 초여름을 지난 계절이 무르익듯이  
한껏 농익어 달콤한 꿀복숭아 속살처럼 반질반질 매끈한 피부 표현?  
촉촉한 커버력 사이사이 클린한 비건 성분들이 만들어낸 맑은 수분 광채로  
피부톤 상관 없이 누구든 무결점 복숭아 속살광 피부를 만들어 주는 비건 쿠션

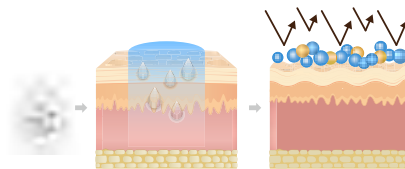
### MAIN POINTS

- 피부에 유해한 주의성분 무첨가/비건 프렌들리 포뮬라로 피부에도 지구에도 자극을 줄인 클린뷰티 아이템
- 컨디션 난조로 방황하는 피부에도 들뜸 없이 쉽게 밀착되는 고수분 베이스의 세미 글로우 쿠션
- 별도의 펄 없이 은은한 속광만으로 피부를 감싸 여러 번 덧발라도 텅텅하지 않고 가볍게 숨 쉬는 피부
- 에센스처럼 촉촉하게 펴 발리고 난 뒤 픽싱되면 광채를 잡아준 듯 매끈한 피부결이 오래 유지됨

### MECHANISM

#### GLOW SLIDING FORMULA

- 보습 성분을 감싸고 있는 고밀착 필름 포머가 모공과 요철, 잔주름 등 얼굴의 굴곡을 매끈하게 채워주며 피부 위에서 미끄러지듯 얇고 균일하게 피팅됨
- 바를 땀 촉촉한 수분감이 느껴지면서 촉촉하게 쌓는 광채와 커버로 메이크업의 지속력을 높여 줌



BARE PETAL SHEER MATTE BALM

# 베어 페탈 시어 매트 밤



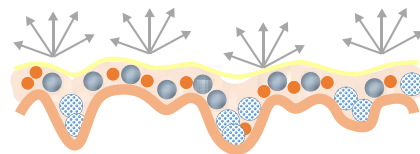
## CONCEPT

찬란한 꽃이 피어나 생기가 만연한 봄날  
 한없이 여리게 보여도 무채색 겨울을 버티고 틈워낸 아름다움에  
 어느새 무장해제되는 마음을 담은 베어 페탈 시어 매트 밤으로  
 나의 입술, 꽃잎이 되어 나만의 컬러로 화사한 봄꽃을 피우다.

## MAIN POINTS

- 바를 땀 립밤처럼 부드럽게 녹아내리듯 발리고, 마무리는 매트 립스틱처럼 VELVETY한 반전 사용감의 매트 밤으로, 립밤과 립스틱의 장점만 모아 탄생한 제형
- 진하지 않고 투명한 발색력으로 본래의 입술색에 차분한 생기 한 방울을 더해주는 스모키 로즈 컬러
- 꽃잎처럼 가벼운 텍스처가 아무것도 바르지 않은 듯 편안한 사용감을 주고, 입술에 완벽 밀착하여 묻어남 최소화

## MECHANISM



- 다공성 파우더
- 구상 파우더
- 오일 픽싱막
- 컬러 에이전트

## LONG LASTING VELVET FORMULA

- 다공성 파우더가 프라이머처럼 입술결을 메꿔주어 주름 부각 없이 매끄러운 입술로 연출
- 필름 포머와 구상 파우더가 컬러를 단단히 고정 시키고 오일이 얇은 픽싱막을 만들어 컬러가 쉽게 묻어나지 않고 지속력이 우수



THANK YOU